

# MF 3 SPECIALITY-SERIEN

VI-SP-FR-GE-WF-AL

75–120 HP

SPECIALIST  
SOM DIG



MASSEY FERGUSON

BORN TO **FARM**



# MF 3 SPECIALITY-SERIEN KOMPAKT, SMIDIG OG **STÆRK**

Der findes mange forskellige systemer til afgrøde- og dyrkningsoptimering, og derfor har Massey Ferguson arbejdet tæt sammen med landmænd i hele verden for at indføre væsentlige nye funktioner, der kan fremme ydeevnen og komforten på MF 3 Speciality-serien – en serien, der er skræddersyet til hver enkelt afgrøde.

På de seks specialtraktormodeller af høj kvalitet med en ydeevne fra 75 hk til 120 hk kan der vælges en rummelig kabine eller en lav platform med forskellige bredder og profiler. De fås i Essential- og Efficient-versioner og har desuden en række ekstraudstyr, så du kan tilpasse din MF traktor til de forskellige afgrøder.

En ny flagskibsmodel øger rækkevidden fra 75 hk op til 120 hk, og kabinemodellerne har en ny transmission med fem hastigheder, der ikke kun er mere jævn at bruge, men også sikrer dig den rette hastighed til enhver opgave. Andre nye funktioner er 40 km/t Eco og bremse til neutral-funktion, der reducerer driftsomkostningerne og samtidig øger komforten.

Det er alt sammen sammenfattet i den moderne, iøjnefaldende stil, der går igen fra de større traktorer med den ikoniske grå MF saberlinjer og kabine, som vil gøre dig stolt over at være en del af Massey Ferguson familien.



MF 3VI

32



MF 3FR

36

34

MF 3SP



38

MF 3GE

40

MF 3WF



MF 3AL

42

Skræddersyet til dine behov .....	8
Uovertruffen motorkraft.....	10
Effektiv drivlinje .....	12
Udviklet til at håndtere enhver opgave .....	16
Rummelig og komfortabel kabine .....	20
Komfortable platformsversioner .....	24
Omkostningseffektive modeller med 75 hk .....	30
MF 3VI .....	32
MF 3SP .....	34
MF 3FR .....	36
MF 3GE .....	38
MF 3WF .....	40
MF 3AL .....	42
Reserve dele og service .....	46



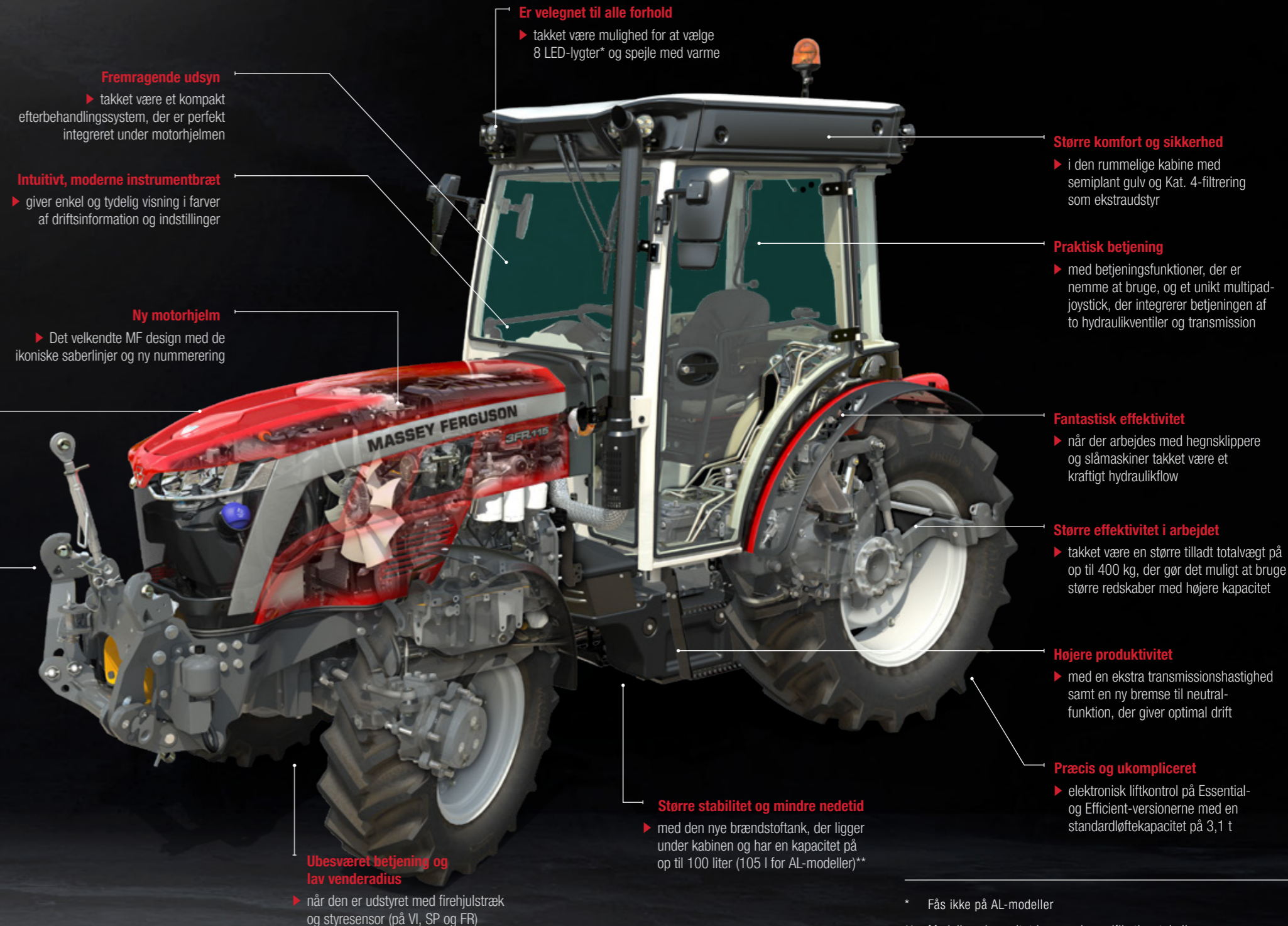


# MF 3 SPECIALITY- SERIEN

FRA 85 HK TIL 120 HK MED KABINE  
OG MF 3AL KABINE MED PLANT GULV.

Disse traktorer har de helt rigtige funktioner til enkel, praktisk betjening og høj drift med lave driftsomkostninger.

	MF 3VI	MF 3SP	MF 3FR	MF 3WF	MF 3AL
Ydelse (hk)	5/ 95/ 105/ 120				85/ 95/ 105
Motor	4 cylindre/3,6 l/Stage V				
Transmission	15F/15R mek. Shuttle 30F/30R mek. Shuttle			30F/15R, Powershuttle og Speedshift	
Kabine Miljø	Kabineversion			Kabine med plant gulv	



### Fremragende udsyn

- ▶ takket være et kompakt efterbehandlingssystem, der er perfekt integreret under motorhjelmen

### Intuitivt, moderne instrumentbræt

- ▶ giver enkel og tydelig visning i farver af driftsinformation og indstillinger

### Ny motorhjelm

- ▶ Det velkendte MF design med de ikoniske saberlinjer og ny nummerering

### Større ydeevne

- ▶ med op til 120 hk fra ny Stage V-kompatibel motor på 3,6 liter med 4 cylindre

### Enestående manøvrevevne

- ▶ fra det buede chassis, der tillader små vendinger

### Ubesværet betjening og lav venderadius

- ▶ når den er udstyret med firehjulstræk og styresensor (på VI, SP og FR)

### Er velegnet til alle forhold

- ▶ takket være mulighed for at vælge 8 LED-lygter\* og spejle med varme

### Større komfort og sikkerhed

- ▶ i den rummelige kabine med semiplant gulv og Kat. 4-filtrering som ekstraudstyr

### Praktisk betjening

- ▶ med betjeningsfunktioner, der er nemme at bruge, og et unikt multipad-joystick, der integrerer betjeningen af to hydraulikventiler og transmission

### Fantastisk effektivitet

- ▶ når der arbejdes med hegnsklippere og slåmaskiner takket være et kraftigt hydraulikflow

### Større effektivitet i arbejdet

- ▶ takket være en større tilladt totalvægt på op til 400 kg, der gør det muligt at bruge større redskaber med højere kapacitet

### Højere produktivitet

- ▶ med en ekstra transmissionshastighed samt en ny bremse til neutral-funktion, der giver optimal drift

### Præcis og ukompliceret

- ▶ elektronisk liftkontrol på Essential- og Efficient-versionerne med en standardløftekapacitet på 3,1 t

### Større stabilitet og mindre nedetid

- ▶ med den nye brændstoftank, der ligger under kabinen og har en kapacitet på op til 100 liter (105 l for AL-modeller)\*\*

\* Fås ikke på AL-modeller

\*\* Modellens kapacitet kan ses i specifikationstabellen



# MF 3 SPECIALITY- SERIEN

DET ENKLE OG PÅLIDELIGE VALG I ET BEHAGELIGT OG ERGONOMISK KORREKT MILJØ TIL ENHVER BRANCHE FRA 85 HK, MF 3FR/GE/WF PLATFORMSVERSIONER OG MF 3AL MED LAVPROFIL KABINE.

	MF 3FR	MF 3WF	MF 3GE	MF 3AL
Ydelse (hk)	85/ 95/ 105			85/ 95
Motor	4 cylindre/3,6 l/Stage V			
Transmission	12F/12R mek. Shuttle 24F/24R mek. Shuttle 24F/12R, Powershuttle og Speedshift		24F/12R, Powershuttle og Speedshift	
Kabine Miljø	Platformsversion		Lav kabineversion	

**Moderne design**  
▶ med de ikoniske MF saberlinjer og logisk modelnummerering

**Enestående manøvreve**  
▶ med det praktisk udformede chassis, der er med til at give små vendinger

**Praktisk og komfortabel betjening**  
▶ med brugervenlige betjeningsfunktioner

**Større ydeevne**  
▶ fra den nyeste Stage V-kompatible motor på 3,6 liter med 4 cylindre

**Nem adgang**  
▶ til den store brændstoftank giver maksimal kapacitet og reducerer tid til påfyldning

**Stort udvalg af transmissioner**  
▶ fra ukompliceret mekanisk transmission til højt-specificeret version med Powershuttle og Speedshift

**Fremragende adgang til lave og smalle områder**  
▶ takket være traktorens kompakte dimensioner og sammenfoldelig ROPS-ramme

**Fremragende udsyn**  
▶ takket være et efterbehandlingssystem, der er perfekt integreret under motorhjelmen

**Kraftfuldt hydraulikflow**  
▶ giver høj effektivitet til at arbejde med hegnsklippere og slåmaskiner

**Høj ydeevne med alsidighed**  
▶ giver en maks. løftekapacitet på op til 3 t, der er kompatibel med stærk frontlift og PTO



## SKRÆDDERSYET TIL DINE BEHOV

MF 3 Speciality-serien er udviklet til specialopgaver og fås i seks forskellige versioner og bredder, så der findes en model, som passer til enhver afgrøde og landmand. Det store udvalg, der starter med en bredde på kun 1 m, omfatter modeller med eller uden kabine og med forskellig chassisstørrelse og akselbredde, hvilket giver størrelse, motorkraft, manøvrevevne og stabilitet til enhver opgave.

Der opnås en fantastisk manøvrevevne takket være en styrevinkel på 55°\* samt integrering af motoren i et buet chassis, så hjulene kan dreje inde under motorhjelm.

En MF 3WF med 280/70R18 dæk har for eksempel en venderadius på bare 3,41 m, hvilket giver meget små vendinger på forpløjning og ved arbejde omkring bygninger.

Forakseltrækket styres gennem vendinger af firehjulstræk, som er ekstraudstyr. Det aktiveres med et enkelt tryk på en knap, og sensorer registrerer styrevinklen og fra- og tilkobler trækket, så der opnås nemme, små vendinger, samtidig med at trækraften bevares.

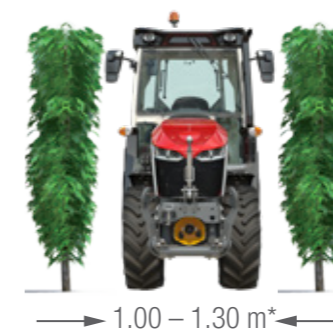
Der fås en affjedret foraksel, der øger komforten yderligere ved kørsel på vejen og i ujævnt terræn, til MF 3VI, SP, FR og AL modellerne. Det er fuldstændig integreret i traktorkonstruktionen og giver suveræn trækraft, samtidig med at der bevares god frihøjde, fremragende styrevinkler og perfekt manøvrevevne.

Alle de nye MF 3 Speciality-traktorer har en højere bruttovægt (GVW) og forbedret bremseeffekt, hvilket gør, at de kan håndtere større redskaber og øge produktiviteten.



\* 52° på FR og WF modeller

### Vineyard (VI)



Med en bredde fra 1,00 m er MF 3VI ideel til brug i traditionelle, smalle vinmarker. Fås kun med kabine og har en ydeevne fra 75 hk til 120 hk.

### Specialised (SP)



Med en bredde fra 1,25 m er MF 3SP udviklet til mere åbne vinmarker. Med en mere rummelig kabine har den en ydeevne fra 75 hk til 120 hk.

### Fruit (FR)



Med en bredde fra 1,45 m er MF 3FR perfekt til større vinmarker og frugtplantager. En større traktor med en bredere foraksel, der fås fra 75 hk til 120 hk og i platformsversioner på op til 105 hk.

### Ground Effect (GE)



Med en bredde fra 1,40 m er platformsmodellen velegnet til arbejde under træer, i polytunneller og på marker med overhængende grene og træer. MF 3GE har en lav profil og fås fra 75 hk til 105 hk.

### Wide Fruit (WF)



Med en bredde fra 1,70 m har MF 3WF en bredere for- og bagaksel og er ideel til vinmarker eller frugtplantager på skråninger. Den fås med en motorkraft fra 75 hk til 120 hk og i platformsversion på op til 105 hk.

### Alpine (AL)



Den alsidige MF 3AL, der fås med lavprofil kabine eller kabine med plant gulv, er udviklet og konstrueret til bakket terræn. Med en 1,40 m bred kabine er den desuden perfekt som let universaltraktor med en motorkraft fra 75 hk til 105 hk\*.

\* Typisk arbejdsbredde



## UOVERTRUFFEN MOTORKRAFT

MOTORKRAFT FRA EN NY 3,6 LITERS MOTOR MED FIRE CYLINDRE I MF 3 SPECIALITY-MODELLERNE STARTER VED 85 HK OG GÅR NU OP TIL 120 HK I DEN NYESTE FLAGSKIBSMODEL.



Standardbrændstoftanken, der er placeret under kabinen, rummer 75 liter, og der kan vælges en med 100 liter\* til kabinemodeller, så du kan arbejde længere mellem påfyldninger. Begge er nemme at påfylde takket være let tilgængelig placering af dækslet.

MF 3XX.115-modellerne, der har mere motorkraft end navnet antyder, har faktisk op til 120 hk og et moment på 466 Nm ved kun 1.500 omdr./min. Kombineret med en høj bruttovægt (GVW) og ekstra liftkapacitet har den nye topmodel styrke og motorkraft til betjening af større og mere komplekse redskaber og kan dermed øge produktiviteten. Den fås med eller uden kabine.

Motorens kurver er blevet ændret af Massey Ferguson for at sikre optimal ydeevne under alle forhold.

Maksimal effekt og moment opnås ved lave motoromdrejninger, hvilket reducerer brændstofforbruget og støjen og giver maksimal komfort og lavere driftsomkostninger.

Et avanceret, intelligent efterbehandlingssystem med den nyeste teknologi sikrer, at motoren overholder de strenge Stage V-regler. Et enkelt, passivt regenereringssystem styres nemt af operatøren via det intuitive instrumentbræt og kræver ikke ekstra brændstofindsprøjtning.

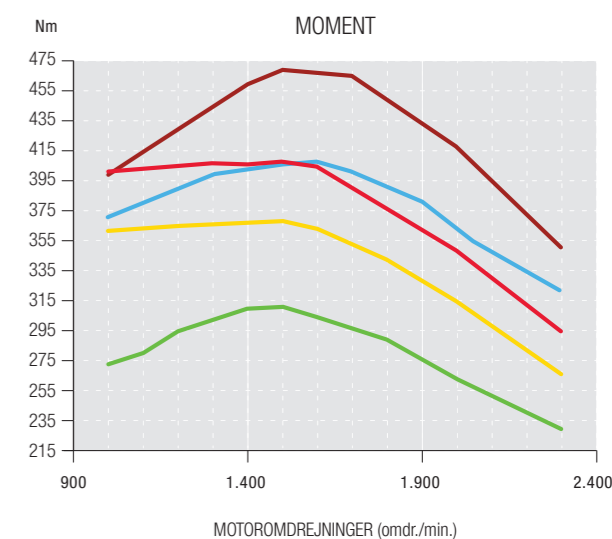
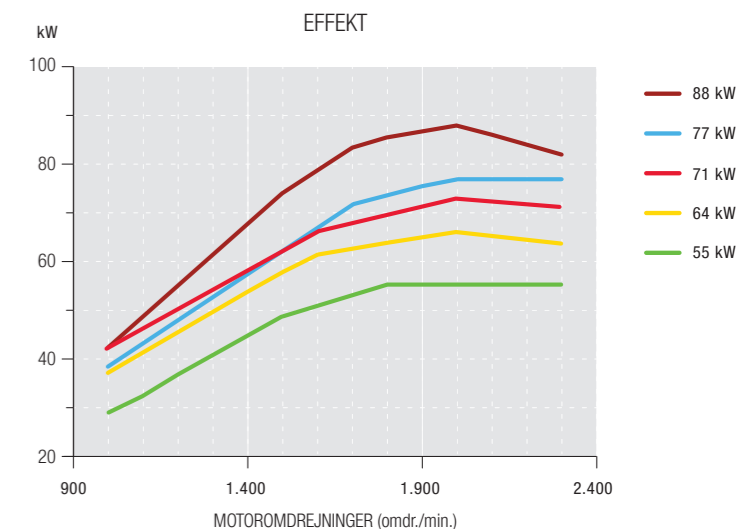
Det smarte design har motoren placeret over forakslen, så hjulene kan dreje indeni og under motorhjelmene og dermed give bedre manøvreveje og små vendinger mellem træer og vinstokke.

	MF 3xx.85	MF 3xx.95	MF 3xx.105	MF 3xx.115
Ydelse (hk)	85	95	105	120
Drejningsmoment (Nm)	370	395	405	466
Motor	4 cylindre/3,6 l/Stage V			
Kabinemodeller	VI / SP / FR / WF / AL	VI / SP / FR / WF / AL**	VI / SP / FR / WF	
Platformsmodeller	FR / GE / WF			

\* MF 3VI kabinemodeller fås med maks. 75 l

\*\* AL-modeller med plant gulv

### MF 3 SPECIALITY-SERIEN – MOTORKRAFT OG MOMENTKURVER





## EFFICIENT-DRIVLINJE

# KABINEVERSIONER



**MF 3 SPECIALITY-SERIEN MED KABINE HAR EN NY TRANSMISSION MED FEM HASTIGHEDER, DER GØR, AT OPERATØREN ALTID KAN MATCHE DET KORREKTE FREMADKØRENDE GEAR MED MOTORHASTIGHED TIL ALLE OPGAVER.**

For optimal effektivitet og brugervenlighed kan du vælge den nye 30F/15R Eco-transmission. Den giver hastigheder på op til 40 km/t ved 1.700 omdr./min., hvilket reducerer støjniveauet og gør det mere behageligt for operatøren, samtidig med at det reducerer brændstofforbruget og driftsomkostningerne.

Ud over at have fem gear inden for tre hastighedsområder har 30F/15R Eco-transmissionen PowerShuttle og Speedshift som standard. Sammen giver det skift af op til ti gear uden brug af pedalen ved ganske enkelt at bruge kontakterne til frakoblingsplitter, der er placeret på den nye gearstang.



▲  
Ny gearstang med bowdenkabel til jævn drift.



▲  
Effektiv betjening med fem gear til enhver opgave.

På Efficient-versionen kan transmissionen med PowerShuttle og Speedshift styres med multipad-joystick.

Den nye 30 x 15-transmission kan desuden forsynes med den anerkendte bremse til neutral-funktion, der samtidig styrer koblingen, så snart der trædes på bremsepedalen. Den har progressiv og jævn automatisk koblingsstyring, hvilket giver den bedste komfort ved brug på landbruget og til manøvrering.

Der fås krybegeare til alle transmissioner, så der opnås en minimumshastighed på 320 km/t ved 1.500 omdr./min. ved opgaver, der kræver motorkraft og lave hastigheder.



PÅLIDELIGE  
**TRANSMISSIONER**  
 PLATFORMSVERSIONER



**MF 3 SPECIALITY-  
 PLATFORMSVERSIONER  
 HAR DEN GENNEMPRØVEDE  
 12 X 12-TRANSMISSION  
 MED FIRE GEAR INDEN FOR  
 TRE OMRÅDER.**

Med mekanisk splitter fordobler det antallet af gear til 24 x 24 og giver flere hastigheder at vælge imellem til de forskellige opgaver.

Der kan desuden vælges en 24 x 12-transmission som ekstraudstyr med PowerShuttle og Speedshift.

Transmissionsknapper placeret på gearstangen gør det muligt for operatøren at frakoble samt skifte Speedshift fra høj til lav. Dette øger kørekomforten og effektiviteten betragteligt, da operatøren kan skifte otte gear uden at skulle bruge fodpedalen.





## UDVIKLET TIL AT HÅNDBERE ENHVER OPGAVER



### MF 3 SPECIALITY-SERIEN ER UDVIKLET OG BYGGET TIL HÅRDT ARBEJDE.

Høj liftkapacitet på op til 3,1 t på kabinemodeller eller 3 t på platformsversioner gør det muligt for disse robuste specialtraktorer at håndtere store og komplekse maskiner uden problemer.

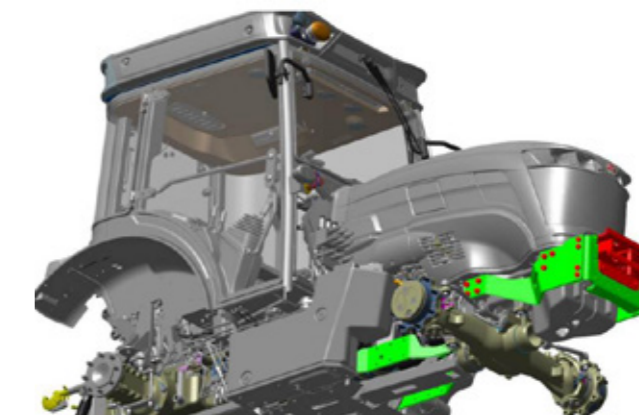
Essential-specifikationen giver nem styring af lift med et praktisk håndtag i kabinen. Massey Fergusons anerkendte elektroniske liftkontrol (ELC) er standard på Efficient-modellerne og fås som ekstraudstyr på Essential-modellen.

Der opnås præcis liftbetjening og -indstilling via en drejeskive, der er placeret i armlænet eller i højre konsol, og med en vippekontakt kan der vælges mellem tre positioner – op, ned eller neutral.

Operatøren kan desuden styre bageste lift ved hjælp af to kontakter. Disse er praktisk placeret på skærmene og er en stor hjælp ved tilkobling af tilbehør og redskaber.



▲ SPEEDSTEER reducerer operatørens arbejde og giver hurtigere betjening på forpløjning, og operatøren kan også justere styringshastigheden.



▲ Tværgående og forreste værktøjsrammer giver maksimal kompatibilitet med redskaber fra forskellige producenter.

Til optimal indstilling og styring af redskaber er bageste lift med forskydning og niveaудlligning. Det er nemt at foretage indstilling fra kabinen ved hjælp af vippekontakterne på Essential-versionerne, og et eksklusivt mini-joystick giver intuitiv betjening på Efficient-modellerne.

For at give ekstra alsidighed har den kraftige frontlift en kapacitet på op til 1.650 kg, hvilket er med til at øge produktiviteten med en kombination af forreste og bageste redskab.

Som alternativ er der en ny støtte til forreste redskab samt nye tværgående støtter til midtermonteret udstyr. Sammen giver det større alsidighed og gør det muligt at bruge en kombination af front-, midter- og bagmonterede redskaber for at spare tid og reducere antallet af omgange.



BYGGET TIL  
**HÅRDT ARBEJDE**  
 ALSIDIG MOTORKRAFT  
 TIL ETHVERT REDSKAB



**MF 3 SPECIALITY-TRAKTORER FÅS MED HYDRAULIKSYSTEMER, DER PASSER TIL DINE BEHOV, MED KREDSLØB MED DOBBELTPUMPE, DER GIVER 66 LITER/MIN., ELLER ET SYSTEM MED TRE PUMPER, DER GENERERER HELE 93 LITER/MIN.**

Denne store hydraulikkapacitet kombineres med et stort udvalg af hydraulikventiler i hele serien med mekanisk styring på Essential-versionerne og elektrohydraulisk styring på Efficient-specifikationen.

Midtermonterede maskiner styres via koblinger tilsluttet de bageste hydraulikventiler. En ny fordeler giver styring af op til seks midtermonterede koblinger ved hjælp af kontakter på hydraulikhåndtaget på Essential-modellerne og med multipad-joysticket på Efficient-modellerne.

Der kan specificeres op til otte midtermonterede koblinger, hvor de seks styres via fordeleren, som er tilsluttet en af hydraulikventilerne, og de andre styres af joysticket.

Sammen giver denne kombination af højt hydraulikflow, valg af hydraulikventiler og enkel betjening mulighed for nem betjening af moderne, komplekse maskiner.

**FLERE MULIGHEDER FOR PTO-OMDREJNINGER**

Med mange muligheder for PTO-omdrejninger kan de nye MF 3 Speciality-modeller drive en lang række redskaber og tilbehør. PTO med to hastigheder er standard – og der kan vælges: 540 / 540 Eco og 540 / 1.000, begge med PTO-hastighed.

PTO-tilkobling er via mekanisk eller el.hydraulisk styring afhængig af valg af transmission.

Der fås front-PTO med hastigheder på 540 Eco eller 1.000 – til at give yderligere alsidighed ved brug af frontlift.



▲ Vælg mellem dobbelt- eller tripelpumpesystem samt det nødvendige antal midtermonterede forbindelser.





## RUMMELIG OG KOMFORTABEL KABINE

◀ Den højere sædeposition og viskermotor, der er placeret i taget, giver bedre udsyn, uden at det går ud over kabinens totalhøjde.

### MF 3 SPECIALITY-SERIENS KABINER GIVER DEN PLADS, DET UDSYN SAMT DEN STYRING OG KOMFORT, OPERATØREN SKAL BRUGE TIL LANGE ARBEJDSDAGE I VÆRDIFULDE AFGRØDER.

Den store kabine er forbausende rummelig for en specialtraktor og har et tag med større loftshøjde til selv de højeste operatører. Der er også mere gulvplads takket være semiplant gulv, der ligger tæt på transmissionstunnelen, og en ny placering af pedalerne.

Ved at flytte gearstangen opnås der ikke kun bedre adgang, men også nemmere betjening med ny kabelstyring, der giver nemmere og mere jævne gearskift.

Efficient-specifikationen af MF 3 Speciality-seriens traktorer har det anerkendte højre armlæn, der gør det nemt at bruge betjeningsfunktionerne og det unikke MF multipad-joystick. Dette giver uproblematisk betjening med én hånd af hydraulik- og transmissionsfunktionerne, herunder frakobling, valg af frem- og baggear samt Speedshift.

Operatøren kan fokusere på redskabet og arbejdet, når det er nemt at vælge de forskellige betjeningsfunktioner – lige som det andet unikke Massey Ferguson joystick til niveaudligning og forskydning af bageste lift.

Ud over den nye funktion til foragerautomatik via instrumentbrættet er det nu muligt at styre fem funktioner på én gang: PTO for, PTO bag, højt/lavt gear, bageste lift og motorbeskeder.



▲ En tydelig farveskærm i det nye intuitive instrumentbræt viser alle de vigtigste driftsoplysninger. Den viser også alle hovedindstillingerne.



▲ Ny elektronisk liftkontrol (ELC) sikrer nøjagtighed og brugervenlighed – standard på Efficient og ekstrastyr på Essential.

▲ Ved at flytte transmissionshåndtagene og pedalerne opnås der mere benplads.



# MERE KOMFORT OG MERE PRODUKTIVITET



◀ Når de lange dage bliver til aften, er der mulighed for at få otte LED-lygter, så du kan fortsætte efter mørkets frembrud.

▶ For operatøren er det let at finde alt, når betjeningsfunktionerne er placeret logisk i højre konsol på alle modeller.

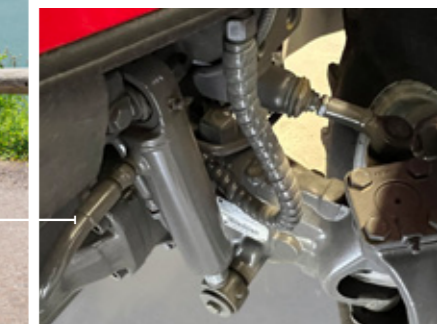


▲ Massey Ferguson bekymrer sig om landmændenes sundhed lige så meget, som landmændene bekymrer sig om deres afgrøder, ved at tilbyde Kat. 4-kabinefiltrering som ekstraudstyr til at øge sikkerheden under sprøjtning. Systemet tilkøbes nemt via en kontakt og sætter kabinen under tryk – og omdanner den fra Kat. 2 til Kat. 4 – så der opnås optimal beskyttelse.

En indikator for kabinefilterservice på instrumentbrættet sørger for, at operatøren altid er beskyttet.



◀ Affjedret foraksel øger komforten yderligere ved kørsel på vejen og i ujævn terræn og beskytter mod stød og bump.





## KOMFORTABLE PLATFORMSVERSIONER



DER FÅS EN ENKEL OG KOMFORTABEL PLATFORM TIL MF 3FR, MF 3WF OG MF 3GE MODELLERNE, DER HAR EN MOTOR PÅ 3,6 LITER OG EN YDEEVNE FRA 85 HK OP TIL 105 HK.

Med betjeningsfunktioner, der er nemme at bruge, og sammenfoldelig beskyttelseskonstruktion er platformsmodellerne perfekte til arbejde i polytunneller og under træer eller vinstokke, ligesom de er nemme at komme ind i lave bygninger med. Disse platformsmodeller leveres med mange forskellige transmissioner, herunder den anerkendte 24F/12R med Speedshift og PowerShuttle. Med effektiv hydraulik og lift giver disse smidige traktorer stor ydeevne og alsidighed.



Takket være den lave platform er MF 3GE velegnet i lave tunneller og områder med begrænset adgang.



## DESIGNET TIL KOMFORT

Essential er basisspecifikationen for MF 3 Speciality-serien, men er meget mere end bare basis.

Den indeholder alle de nøglekomponenter, du kan forvente fra Massey Ferguson, med en kombination af enkelhed, brugervenlighed og alsidighed, som opfylder behovene for ydelse og præstation.

### ESSENTIAL-MODEL

	ESSENTIAL-PLATFORM*	ESSENTIAL-KABINE*
<b>STANDARD</b>	Mekanisk 12 x 12-transmission Hydraulisk system på 93 l/min. med dobbeltpumpe To mekaniske hydraulikventiler bag Mekanisk bagerste lift med en kapacitet på 2,5 t Mekanisk PTO-aktivering	Mekanisk 15 x 15-transmission Hydraulisk system på 93 l/min. med dobbeltpumpe To mekaniske hydraulikventiler bag Mekanisk bagerste lift med en kapacitet på 3,1 t Mekanisk PTO-aktivering Kabine med aircondition
<b>EKSTRAUDSTYR</b>	Mekanisk 24 x 24-transmission 24 x 12 Powershuttle- og Speedshift-transmission Hydraulisk system med tripelpumpe Tre mekaniske hydraulikventiler bag Bageste lift med liftkapacitet på 3 t Hydraulisk PTO-aktivering Frontlift og PTO Forskydning og niveauudligning af bagerste lift (i henhold til model)	Mekanisk 30 x 30-transmission 30 x 15 Powershuttle- og Speedshift-transmission Hydraulisk system med tripelpumpe Tre mekaniske hydraulikventiler bag Op til otte midtermonterede koblinger Bageste elektronisk liftkontrol (ELC) Hydraulisk PTO-aktivering Frontlift og PTO Forskydning og niveauudligning af bagerste lift (afhængig af model) Kat. 4-kabinefiltrering LED-arbejdslygter på kabinen

\* Gælder for modeller fra 85 hk



Gearstang

Nyt instrumentbræt

PowerShuttle

Ergonomisk kontrolpanel

Elektronisk liftkontrol

Comfort-sæde

Nyt plant gulv

Gearstang til gruppegear



## DESIGNET TIL KOMFORT

Efficient er den høje pakke i den alsidige MF 3 Speciality-serie og er udviklet til at hjælpe dig med at arbejde på en mere intelligent måde samt opnå bedre resultater.

Efficient-pakken sigter mod øget produktivitet igennem nøgelfunktioner, så du kan udføre arbejdet hurtigere, med en højere standard, med mere præcision samt højere komfortniveau, ergonomi og pålidelighed. Bevar kontrollen over de mest teknologisk avancerede og krævende redskaber, og få fordel af deres større produktivitet.

\* Gælder for modeller fra 85 hk



### EFFICIENT

STANDARD	EFFICIENT-KABINE*
30 x 15 Powershuttle- og Speedshift-transmission	
Hydraulisk system på 120 l/min. med tripelpumpe	
Fire elektroniske hydraulikventiler bag	
Bageste elektronisk liftkontrol (ELC)	
Hydraulisk PTO-aktivering	
Multifunktionsjoystick til hydraulik/transmission	
Aircondition i kabinen	
EKSTRAUDSTYR	
Op til otte midtermonterede koblinger	
Frontlift og PTO	
Frontlæsserpakke (MF 3AL)	
Joystick-styret forskydning og niveaueudligning af bagerste lift (i henhold til model)	
Kat. 4-kabinefiltrering	
LED-arbejdslygter på kabinen	

### DET MEKANISKE, MULTIFUNKTIONELLE LÆSSER- JOYSTICKS HOVEDFUNKTIONER

- A Løft
- B Sænk
- C Påfyld
- D Tøm

### KOMBINEREDE FUNKTIONER

- A/C Hævning og fyldning
- A/D Hævning og tømning
- B/C Sænkning og fyldning
- B/D Sænkning og tømning – indstilling af skovl til vandret position





# OMKOSTNINGS- EFFEKTIVE MODELLER MED 75 HK



## MF 3 SPECIALITY-BASISTRAKTORER MED 75 HK DRIVES AF DEN NYESTE STAGE V-MOTOR PÅ 3,4 LITER OG FIRE CYLINDRE. SOM DE KRAFTIGERE MODELLER FÅS DE OGSÅ MED ESSENTIAL- ELLER EFFICIENT-PAKKEN.

Massey Ferguson bruger stadig gennemprøvede komponenter, der giver den anerkendte pålidelighed og holder omkostningerne nede. Operatøren vil dog sætte pris på det opdaterede luftaffjedrede sæde.

På alle MF 3 Speciality-traktorer på 75 hk kan der vælges en transmission, der passer til forskellige anvendelsesformål og investeringsniveauer. Det store udvalg begynder med en praktisk fuldt mekanisk 12 x 12-transmission og går op til en 24 x 12 med PowerShuttle og Speedshift.

Der kan også vælges mellem hydrauliksystem med tripelpumpe på 120 liter/min. eller dobbeltpumpe på 93 liter/min., et stort udvalg af hydraulikventil-konfigurationer og midtermonterede ventiler eller koblinger som ekstraudstyr.

Som resten af serien følger modellerne med 75 hk Massey Fergusons nye signaturstil med de mest moderne funktioner, smart saberdesign og grå kabine og tag.

	ESSENTIAL-PLATFORM*	ESSENTIAL-KABINE*	EFFICIENT-KABINE*
<b>STANDARD</b>	Mekanisk 12 x 12-transmission Hydraulisk system på 93 l/min. med dobbeltpumpe To mekaniske hydraulikventiler bag Mekanisk bagerste lift med en kapacitet på 2,5 t Hydraulisk PTO-aktivering	Mekanisk 12 x 12-transmission Hydraulisk system på 93 l/min. med dobbeltpumpe To mekaniske hydraulikventiler bag Mekanisk bagerste lift med en kapacitet på 2,5 t Hydraulisk PTO-aktivering Aircondition i kabinen	24 x 12 Powershuttle- og Speedshift-transmission Hydraulisk system på 120 l/min. med tripelpumpe Fire elektroniske hydraulikventiler bag Bageste elektronisk liftkontrol (ELC) Hydraulisk PTO-aktivering Multifunktionsjoystick til hydraulik/ transmission Aircondition i kabinen
<b>EKSTRAUDSTYR</b>	Mekanisk 24 x 24-transmission Mekanisk 24 x 24-transmission med Speedshift 24 x 12 Powershuttle- og Speedshift-transmission Hydraulisk system med tripelpumpe Tre mekaniske hydraulikventiler bag Bageste lift med liftkapacitet på 3 t Frontlift og PTO Forskydning og niveauudligning af bagerste lift (afhængig af model)	Mekanisk 24 x 24-transmission Mekanisk 24 x 24-transmission med Speedshift 24 x 12 Powershuttle- og Speedshift-transmission Hydraulisk system med tripelpumpe Tre mekaniske hydraulikventiler bag Op til seks midtermonterede koblinger Frontlift og PTO Forskydning og niveauudligning af bagerste lift (afhængig af model)	Op til seks midtermonterede koblinger Frontlift og PTO Frontlæsserpakke (MF 3AL) Joystick-styret forskydning og niveauudligning af bagerste lift (afhængig af model)





# MF 3VI

## VINEYARD-VERSION

MF 3VI ER EN MEGET KOMPAKT MEN KRAFTIG TRAKTOR, DER ER UDVIKLET SPECIFIKT TIL ARBEJDE I TÆTPLACEREDE RÆKKER, SÅ MAN UNDGÅR AT BESKADIGE SARTE BLADE OG FRUGTER.

MF 3VI, der starter med en bredde på bare 1 m, og som har en fremragende manøvrevevne, er perfekt til at køre ind og ud mellem rækkerne og fra den ene til den anden.

### EGENSKABER:

- ▶ Kan komme ind på smalle steder og små områder
- ▶ Ny motorkraft på op til 120 hk
- ▶ Ny Eco-transmission på 40 km/t (fra 85 hk)
- ▶ Automatisk styring med firehjulstræk
- ▶ Fremragende manøvrevevne, SpeedSteer som ekstraudstyr
- ▶ Fantastisk udsyn 360°
- ▶ Kraftig lift og hydraulik
- ▶ Komfortabel kabine med en bredde fra 1 m
- ▶ Stort udvalg af ekstraudstyr: LED-lygter, spejle med varme, luftaffjedret Deluxe-sæde, foragerautomatik



		MF 3VI.75	MF 3VI.85	MF 3VI.95	MF 3VI.105	MF 3VI.115
<b>Kabine Miljø</b>		<b>Kabine</b>	<b>Kabine</b>	<b>Kabine</b>	<b>Kabine</b>	<b>Kabine</b>
<b>Motor</b>						
Maks. effekt (ISO 14396) ved 2.000 omdr./min.	hk (kW)	75 (55)	85 (66)	95 (71)	105 (77)	120 (88)
Maks. drejningsmoment	Nm	320	370	395	405	466
Antal cylindre/kapacitet	Antal/cm <sup>3</sup>	4/3.400	4/3.600			
Kapacitet på brændstoftank	Liter	74	75	75	75	75
AdBlue tankens kapacitet	Liter	–	10.8			
<b>Transmission</b>						
Standardtransmission mekanisk shuttle		12 x 12 (30 km/t)	15 x 15 (40 km/t)			
Transmission mekanisk shuttle, mekanisk splitter (ekstraudstyr)		24 x 24 (40 km/t)	30 x 30 (40 km/t Eco)			
Transmission mekanisk shuttle og Speedshift (ekstraudstyr)		24 x 24 (40 km/t)	-			
PowerShuttle- og Speedshift-transmission (ekstraudstyr)		24 x 12 (40 km/t)	30 x 15 (40 km/t Eco)			
30 x 15-transmission med bremse til neutral		–	○			
Affjedret foraksel			○			
Automatisk firehjulstræk med styrevinkelsensorer			○			
<b>Lift</b>						
Maks. løftekapacitet i gribeclør	kg	2.500	3.100			
Hydraulisk højre liftarm			○			
Hydraulisk niveauudligning og forskydning			○			
Frontlift – maks. løftekapacitet ved liftende (ekstraudstyr)	kg		1.650			
<b>Hydraulik og PTO</b>						
Dobbeltpumpesystem/tripelpumpesystem – maks. flow	l/min.		93 / 120			
Maks. koblinger bag-/midtermonteret	Nr.	8 / 6	8 / 8			
Hastigheder for bageste PTO			540 / 540 Eco eller 540 / 1.000			
PTO-hastighed			○			
Front-PTO – PTO-omdrejninger			○ 540 Eco eller 1.000			
<b>Kabine Miljø</b>						
Aircondition			●			
Luftaffjedret sæde			○ Essential-version / ● Efficient-version			
Luftaffjedret Deluxe-sæde		–	○			
Kat. 4-filtrering		–	○			
8 LED-arbejdslygter		–	○			
Speedsteer-styresystem		–	○			
Foragerautomatik		–	○			

- Standardstyr
- Ekstraudstyr
- Ikke tilgængelig



# MF 3SP

## SPECIALVERSION

MF 3SP ER EN KOMPAKT OG MEGET EFFEKTIV TRAKTOR, DER ER UDVIKLET SPECIFIKT TIL ARBEJDE I MODERNE VINMARKER, HVOR DER DYRKES HØJTYDENDE OG VÆRDIFULDE AFGRØDER.

Den kombinerer høj ydeevne med kompakte dimensioner og kan køre igennem sarte afgrøder med minimal risiko for beskadigelse.

MF 3SP starter med en bredde på 1,25 m og fås med et udvalg af fem motorydelser fra 75 hk til 120 hk.

### EGENSKABER:

- ▶ Kan komme ind på smalle steder og små områder
- ▶ Ny motorkraft på op til 120 hk
- ▶ Ny Eco-transmission på 40 km/t (fra 85 hk)
- ▶ Automatisk styring med firehjulstræk
- ▶ Fremragende manøvrevevne, SpeedSteer som ekstraudstyr
- ▶ Fantastisk udsyn 360°
- ▶ Kraftig lift og hydraulik
- ▶ Komfortabel 1,2 m bred kabine
- ▶ Stort udvalg af ekstraudstyr: LED-lygter, spejle med varme, luftaffjedret Deluxe-sæde, foragerautomatik



		MF 3SP.75	MF 3SP.85	MF 3SP.95	MF 3SP.105	MF 3SP.115
Kabine Miljø		Kabine	Kabine	Kabine	Kabine	Kabine
<b>Motor</b>						
Maks. effekt (ISO 14396) ved 2000 omdr./min.	hk (kW)	75 (55)	85 (66)	95 (71)	105 (77)	120 (88)
Maks. drejningsmoment	Nm	320	370	395	405	466
Antal cylindre/kapacitet	Antal/cm <sup>3</sup>	4/3.400	4/3.600			
Brændstoftankkapacitet / ekstra kapacitet	Liter	74 /104	75 /100	75 /100	75 /100	75 /100
AdBlue tankens kapacitet	Liter	–	10	10	10	10
<b>Transmission</b>						
Standardtransmission mekanisk shuttle		12 x 12 (30 km/t)	15 x 15 (40 km/t)			
Transmission mekanisk shuttle, mekanisk splitter (ekstraudstyr)		24 x 24 (40 km/t)	30 x 30 (40 km/t Eco)			
Transmission mekanisk shuttle og Speedshift (ekstraudstyr)		24 x 24 (40 km/t)	–			
PowerShuttle- og Speedshift-transmission (ekstraudstyr)		24 x 12 (40 km/t)	30 x 15 (40 km/t Eco)			
30 x 15-transmission med bremse til neutral		–	○			
Quadlink affjedret foraksel			○			
Automatisk styring med firehjulstræk			○			
<b>Lift</b>						
Maks. / ekstra løftekapacitet i gribeklør	kg	2.500–3.000	3.100 / –			
Hydraulisk højre liftarm			○			
Hydraulisk niveaудigning og forskydning			○			
Frontlift – maks. løftekapacitet ved liftende (ekstraudstyr)	kg		1.650			
<b>Hydraulik og PTO</b>						
Dobbeltpumpesystem/tripelpumpesystem – maks. flow	l/min.		93 / 120			
Maks. koblinger bag-/midtermonteret	Nr.	8 / 6	8 / 8			
Hastigheder for bageste PTO			540 / 540 Eco eller 540 / 1.000			
PTO-hastighed			○			
Front-PTO – PTO-omdrejninger			○ 540 Eco eller 1.000			
<b>Kabine Miljø</b>						
Aircondition			●			
Luftaffjedret sæde			○ Essential-version / ● Efficient-version			
Luftaffjedret Deluxe-sæde			○			
Kat. 4-filtrering		–	○			
8 LED-arbejdslygter		–	○			
Speedsteer-styresystem		–	○			
Foragerautomatik		–	○			

- Standardudstyr
- Ekstraudstyr
- Ikke tilgængelig



# MF 3FR

## FRUIT-VERSION

MF 3FR ER UDVIKLET SPECIFIKT TIL ARBEJDE I STØRRE VINMARKER OG FRUGTPLANTAGER, DER OFTE DÆKKER STORE AREALER. MED SINE KOMPakte DIMENSIONER, STORE MOTORKRAFT OG FREMRAGENDE MANØVREEVNE GIVER DEN HØJ PRODUKTIVITET OG SØRGER SAMTIDIG FOR AT BESKYTTE SKRØBELIGE BLADE ELLER FRUGT MOD BESKADIGELSE.

MF 3FR er den ideelle universaltraktor og er så smal, at den kan køre mellem store rækker, samtidig med at dens brede aksel giver stabilitet og sikkerhed under alle anvendelsesformål.

### EGENSKABER:

- ▶ Adræt og kraftfuld
- ▶ Ny motorkraft på op til 120 hk
- ▶ Ny Eco-transmission på 40 km/t (fra 85 hk kabine)
- ▶ Automatisk styring med firehjulstræk
- ▶ Fremragende manøvreve, SpeedSteer som ekstraudstyr
- ▶ Fantastisk udsyn 360°
- ▶ Kraftig lift og hydraulik
- ▶ Komfortabel 1,2 m bred kabine
- ▶ Platform med ned adgang
- ▶ Stort udvalg af ekstraudstyr: LED-lygter, spejle med varme, luftaffjedret Deluxe-sæde, foragerautomatik



		MF 3FR.75	MF 3FR.85	MF 3FR.95	MF 3FR.105	MF 3FR.115	MF 3FR.75	MF 3FR.85	MF 3FR.95	MF 3FR.105
Kabine Miljø		Kabine	Kabine	Kabine	Kabine	Kabine	Platform	Platform	Platform	Platform
<b>Motor</b>										
Maks. effekt (ISO 14396) ved 2000 omdr./min.	hk (kW)	75 (55)	85 (66)	95 (71)	105 (77)	120 (88)	75 (55)	85 (66)	95 (71)	105 (77)
Maks. drejningsmoment	Nm	320	370	395	405	466	320	370	395	405
Antal cylindre/kapacitet	Antal/cm³	4/3.400	4/3.600			4/3.400		4/3.600		
Brændstoftankkapacitet / ekstra kapacitet	Liter	74 / 104	75 / 100			75		75		
AdBlue tankens kapacitet	Liter	–	10			–		10		
<b>Transmission</b>										
Standardtransmission mekanisk shuttle		12 x 12 (30 km/t)	15 x 15 (40 km/t)			12 x 12 (30 km/t)				
Transmission mekanisk shuttle, mekanisk splitter (ekstraudstyr)		24 x 24 (40 km/t)	30 x 30 (40 km/t Eco)			24 x 24 (40 km/t)				
Transmission mekanisk shuttle og Speedshift (ekstraudstyr)		24 x 24 (40 km/t)	–			24 x 24 (40 km/t)	–			
PowerShuttle- og Speedshift-transmission (ekstraudstyr)		24 x 12 (40 km/t)	30 x 15 (40 km/t Eco)			24 x 12 (40 km/t)				
30 x 15-transmission med bremse til neutral		–	○			–				
Affjedret foraksel			○			–				
Automatisk 4WD styrevinkel			○			–				
<b>Lift</b>										
Maks. / ekstra løftekapacitet i gribeclør	kg	2.500 / 3.000	3.100 / –			2.500 / 3.000				
Hydraulisk højre liftarm						○				
Hydraulisk niveauudligning og forskydning						○				
Frontlift – maks. løftekapacitet ved liftende (ekstraudstyr)	kg					1.650				
<b>Hydraulik og PTO</b>										
Dobbeltpumpesystem/tripelpumpesystem – maks. flow	l/min.					93 / 120				
Maks. koblinger bag-/midtermonteret	Nr.	8 / 6	8 / 8			8 / 0				
Hastigheder for bageste PTO			● 540 / 540 Eco ○ 540 / 1.000			● 540 / 540 Eco ○ 540 / 1.000				
PTO-hastighed						○				
Front-PTO – PTO-omdrejninger						○ 540 Eco eller 1.000				
<b>Kabine Miljø</b>										
Aircondition			●			–				
Luftaffjedret sæde			○ Essential-version / ● Efficient-version			○				
Luftaffjedret Deluxe-sæde			○			–				
Multifunktionsjoystick			● Efficient-version			–				
Kat. 4-filtrering		–	○			–				
8 LED-arbejdslygter		–	○			–				
Speedsteer-styresystem		–	○			–				
Foragerautomatik		–	○			–				

- Standardudstyr
- Ekstraudstyr
- Ikke tilgængelig



# MF 3GE

## GROUND-EFFECT-VERSION

VED ARBEJDE UNDER TRÆER, I POLYTUNNELLER OG I MANGE ANDRE LAVE AFGRØDER KRÆVES DER EN SPECIALTRAKTOR, OG TIL DET FORMÅL HAR MASSEY FERGUSON UDVIKLET MF 3GE. DEN HAR OPERATØRPLATFORM OG EN SAMMENFOLDELIG ROPS-RAMME, SÅ DEN KAN KØRE I OMRÅDER, HVOR DET IKKE ER MULIGT AT KOMME IND MED ANDRE TRAKTORER.

### EGENSKABER:

- ▶ Kompakt chassis med en bredde fra 1,34 m
- ▶ Platform til lave afgrøder
- ▶ Fantastisk udsyn 360°
- ▶ Krybegear som standard
- ▶ Suveræn manøvrerøve og stabilitet
- ▶ Kraftig lift og hydraulik
- ▶ Komfortabel platform
- ▶ Ergonomisk betjening



		MF 3GE.75	MF 3GE.85	MF 3GE.95	MF 3GE.105
		Platform	Platform	Platform	Platform
<b>Motor</b>					
Maks. effekt (ISO 14396) ved 2000 omdr./min.	hk (kW)	75 (55)	85 (66)	95 (71)	105 (77)
Maks. drejningsmoment	Nm	320	370	395	405
Antal cylindre/kapacitet	Antal/cm <sup>3</sup>	4/3.400		4/3.600	
Kapacitet på brændstoftank	Liter	74		75	
AdBlue tankens kapacitet	Liter	–		10	
<b>Transmission</b>					
Transmission mekanisk shuttle, mekanisk splitter som standard		24 x 24 (40 km/t)			
PowerShuttle- og Speedshift-transmission (ekstraudstyr)		24 x 12 (40 km/t)			
<b>Bageste lift</b>					
Maks. løftekapacitet i gribeklør	kg	2.500			
Frontlift – maks. løftekapacitet ved liftende (ekstraudstyr)	kg	1.250			
<b>Hydraulik og PTO</b>					
Dobbeltpumpesystem/ tripelpumpesystem – maks. flow	liter/min.	93/120			
Maks. bageste koblinger	Nr.	8			
Hastigheder for bageste PTO		● 540 / 540 Eco ○ 540 / 1.000			
PTO-hastighed		○			
Front-PTO – PTO-omdrejninger		○ 540 Eco eller 1.000			
<b>Platformsmiljø</b>					
Sammenfoldelig ROPS		●			
Vipbar ratstamme		○			

- Standardudstyr
- Ekstraudstyr
- Ikke tilgængelig



# MF 3WF

## WIDE FRUIT-VERSION

MED SINE BREDE FOR- OG BAGAKSLER, LAVE TYNGDEPUNKT OG HØJE MOTORKRAFT ER MF 3WF UDVIKLET SPECIFIKT TIL SIKKER OG BEHAGELIG KØRSEL I BAKKEDE VINMARKER, FRUGTPLANTAGER OG ANDET UDFORDRENDE TERRÆN.

### EGENSKABER:

- ▶ Bredt chasses, stabil og adræt
- ▶ Ny motorkraft på op til 105 hk for platform og 120 hk for kabine
- ▶ Ny Eco-transmission på 40 km/t (fra 85 hk kabine)
- ▶ Fremragende manøvreve, SpeedSteer som ekstraudstyr
- ▶ Fantastisk udsyn 360°
- ▶ Kraftig lift og hydraulik
- ▶ Komfortabel 1,2 m bred kabine
- ▶ Platform med ned adgang
- ▶ Stort udvalg af ekstraudstyr: LED-lygter, spejle med varme, luftaffjedret Deluxe-sæde



		MF 3WF.75	MF 3WF.85	MF 3WF.95	MF 3WF.105	MF 3WF.115	MF 3WF.75	MF 3WF.85	MF 3WF.95	MF 3WF.105
	Kabine Miljø	Kabine	Kabine	Kabine	Kabine	Kabine	Platform	Platform	Platform	Platform
<b>Motor</b>										
Maks. effekt (ISO 14396) ved 2000 omdr./min.	hk (kW)	75 (55)	85 (66)	95 (71)	105 (77)	120 (88)	75 (55)	85 (66)	95 (71)	105 (77)
Maks. drejningsmoment	Nm	320	370	395	405	466	320	370	395	405
Antal cylindre/kapacitet	Antal/cm <sup>3</sup>	4/3.400		4/3.600			4/3.400			
Brændstoftankkapacitet / ekstra kapacitet	Liter	74/104		75/100			75			
AdBlue tankens kapacitet	Liter	–		10			–		10	
<b>Transmission</b>										
Standardtransmission mekanisk shuttle		12 x 12 (30 km/t)		15 x 15 (40 km/t)					12 x 12 (30 km/t)	
Transmission mekanisk shuttle, mekanisk splitter (ekstraudstyr)		24 x 24 (40 km/t)		30 x 30 (40 km/t Eco)					24 x 24 (40 km/t)	
Transmission mekanisk shuttle og Speedshift (ekstraudstyr)		24 x 24 (40 km/t)		–			24 x 24 (40 km/t)		–	
PowerShuttle- og Speedshift-transmission (ekstraudstyr)		24 x 12 (40 km/t)		30 x 15 (40 km/t Eco)					24 x 12 (40 km/t)	
30 x 15-transmission med bremse til neutral		–		○					–	
<b>Lift</b>										
Maks. / ekstra løftekapacitet i gribeklør	kg	2.500 / 3.000		3.100					2.500 / 3.000	
Frontlift – maks. løftekapacitet ved liftende (ekstraudstyr)	kg						1.650			
<b>Hydraulik og PTO</b>										
Dobbeltpumpesystem/ tripelpumpesystem – maks. flow	l/min.						93 / 120			
Maks. koblinger bag-/midtermonteret	Nr.	8 / 6		8 / 8					8 / 0	
Hastigheder for bageste PTO				● 540 / 540 Eco ○ 540 / 1.000					● 540 / 540 Eco ○ 540 / 1.000	
PTO-hastighed							○			
Front-PTO – PTO-omdrejninger							○ 540 Eco eller 1.000			
<b>Kabine Miljø</b>										
Aircondition				●					–	
Luftaffjedret sæde				○ Essential-version / ● Efficient-version					○	
Luftaffjedret Deluxe-sæde				○					–	
Kat. 4-filtrering		–		○					–	
8 LED-arbejdslygter		–		○					–	
Speedsteer-styresystem		–		○					–	

- Standardudstyr
- Ekstraudstyr
- Ikke tilgængelig



# MF 3AL

## ALPINE-VERSION

MED MULIGHED FOR AT VÆLGE 75 HK, 85 HK, 95 HK ELLER 105 HK ER DE NYE MF 3AL-TRAKTORER UDVIKLET SPECIFIKT TIL AT KOMBINERE STABILITET OG KOMFORT MED EN HØJ SPECIFIKATION SOM STANDARD TIL KRÆVENDE ARBEJDE PÅ KUPERET TERRÆN.

De perfekte universaltraktorer er også ideelle til arbejde i brede vinmarker, frugtplantager og grøntsagsmarker samt til skovbrug, kommunale opgaver og rekreative områder. Alle fås med kabiner med plant gulv eller med lav profil, hvilket reducerer totalhøjden til mindre end 2,44 m.

### EGENSKABER:

- ▶ Lavt tyngdepunkt, lav profil
- ▶ Plant gulv, universalversion
- ▶ Høj komfort fuldt udstyret Efficient-model
- ▶ Ny Eco-transmission på 40 km/t (fra 85 hk kabine)
- ▶ Suveræn manøvrerevne
- ▶ Fantastisk udsyn 360°
- ▶ Kraftig lift og hydraulik
- ▶ Bred affjedret foraksel
- ▶ Komfortabel 1,4 m bred kabine
- ▶ Frontlæsser: MF FL 3117 X, MF FL 3114 X, MF FL 3522, MF FL 3615
- ▶ Stort udvalg af ekstraudstyr: LED-lygter, spejle med varme, luftaffjedret Deluxe-sæde, SpeedSteer



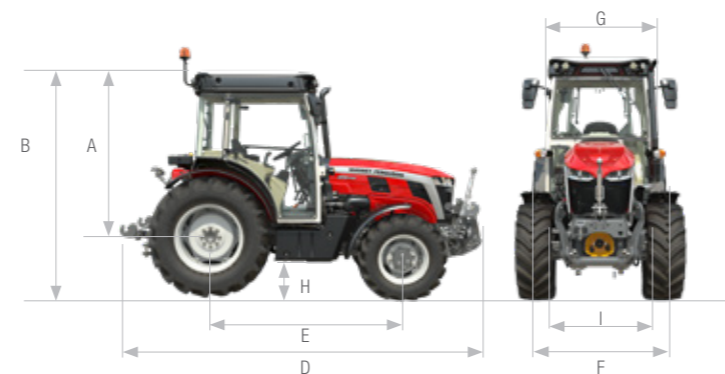
		MF 3AL.75	MF 3AL.85	MF 3AL.95	MF 3AL.75	MF 3AL.85	MF 3AL.95	MF 3AL.105
Kabine Miljø		Lavprofil kabine	Lavprofil kabine	Lavprofil kabine	Kabine med plant gulv	Kabine med plant gulv	Kabine med plant gulv	Kabine med plant gulv
<b>Motor</b>								
Maks. effekt (ISO 14396) ved 2000 omdr./min.	hk (kW)	75 (55)	85 (66)	95 (71)	75 (55)	85 (66)	95 (71)	105 (77)
Maks. drejningsmoment	Nm	320	370	395	320	370	395	405
Antal cylindre/kapacitet	Antal/cm³	4/3.400	4/3.600		4/3.400	4/3.600		
Kapacitet på brændstoftank	Liter	95		105				
AdBlue tankens kapacitet	Liter	–	10		–	10		
<b>Transmission</b>								
Transmission PowerShuttle og Speedshift som standard		24 x 12 (40 km/t)				30 x 15 (40 km/t Eco)		
30 x 15-transmission med bremse til neutral		–				○		
Affjedret foraksel						○		
<b>Lift</b>								
Maks. løftekapacitet i gribeclør	kg	3.000				3.100		
Hydraulisk højre liftarm						○		
Frontlift – maks. løftekapacitet ved liftende (ekstraudstyr)						1.650		
<b>Hydraulik og PTO</b>								
3-pumpesystem – maks. flow	l/min.					120		
Maks. koblinger bag-/midtermonteret	Antal	8 / 4				8 / -		
Hastigheder for bageste PTO						● 540 / 540 Eco ○ 540 / 1.000		
PTO-hastighed						○		
Front-PTO – PTO-omdrejninger						○ 540 Eco eller 1.000		
<b>Frontlæsser</b>								
Frontlæsser						○		
<b>Kabinens førermiljø</b>								
Version		Lavprofil kabine				Kabine med plant gulv		
Aircondition						●		
Luftaffjedret sæde						●		
Luftaffjedret Deluxe-sæde		–	○		–	○		
Speedsteer-styresystem						–		

- Standardudstyr
- Ekstraudstyr
- Ikke tilgængelig



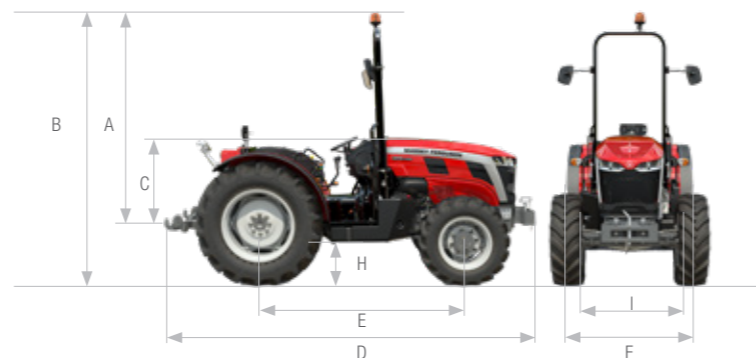
## DIMENSIONER: 75 hk kabine modeller

			VI	SP	FR	WF	AL plant gulv	AL lav kabine
A	Kabinehøjde fra bagaksel	mm	1.803	1.803	1.803	1.803	1.854	1.736
B	Totalhøjde med specificerede dæk (se tabel nedenfor)	mm	2.403*	2.403*	2.453**	2.453***	2.554****	2.436****
D	Totallængde til frontramme	mm	4.073	4.073	4.073	4.073	3.818	3.818
E	Akselafstand	mm	2.148	2.148	2.124	2.124	2.156	2.156
G	Kabine bredde	mm	1.000	1.200	1.200	1.200	1.400	1.400
F	Udvendig bredde fra bagskærm til bagskærm	mm	1.000	1.300	1.450	1.450	1.674	1.581
I	Indvendig bredde fra bagskærm til bagskærm	mm	450	520	600	600	890	890
H	Frihøjde	mm	277*	303*	368**	414***	414****	414****



## DIMENSIONER: 75 hk platformsmoeller

			FR	WF	GE
A	ROPS-højde fra bagaksel	mm	1.987	1.987	1.987
B	Totalhøjde med specificerede dæk (se tabel nedenfor)	mm	2.637**	2.637***	2.562****
C	Motorhjelmens højde	mm	830	830	830
D	Totallængde til frontramme	mm	4.073	4.073	4.073
E	Akselafstand	mm	2.124	2.124	2.085
F	Udvendig bredde fra bagskærm til bagskærm	mm	1.450	1.450	1.150
H	Frihøjde	mm	336**	365***	287****
I	Indvendig bredde fra bagskærm til bagskærm	mm	600	600	520



### DÆK

Kabine:	*320/85R28	**420/70R28	***480/65R28	****420/85R30
Platform:		**420/70R28	***480/65R28	****380/70R24

## DIMENSIONER: fra 85 hk kabine modeller

			VI	SP	FR	WF	AL plant gulv	AL lav kabine
A	Kabinehøjde fra bagaksel	mm	1.835	1.835	1.835	1.835	1.855	1.730
B	Totalhøjde med specificerede dæk (se tabel nedenfor)	mm	2.435*	2.435*	2.485*	2.485***	2.554****	2.427****
D	Totallængde til frontramme	mm	4.192	4.192	4.022	4.068	4.223	4.223
E	Akselafstand	mm	2.178	2.178	2.155	2.155	2.187	2.187
G	Kabine bredde	mm	1.000	1.200	1.200	1.200	1.400	1.400
F	Udvendig bredde fra bagskærm til bagskærm	mm	1.000	1.300	1.450	1.450	1.674	1.581
I	Indvendig bredde fra bagskærm til bagskærm	mm	450	520	600	600	890	890
H	Frihøjde	mm	270*	312*	365**	375***	475****	439****

## DIMENSIONER: fra 85 hk platformsmoeller

			FR	WF	GE
A	ROPS-højde fra bagaksel	mm	2.099	2.099	2.099
B	Totalhøjde med specificerede dæk (se tabel nedenfor)	mm	2.749**	2.749***	2.674*
C	Motorhjelmens højde	mm	880	880	880
D	Totallængde til frontramme	mm	4.101	4.101	4.101
E	Akselafstand	mm	2.155	2.155	2.115
F	Udvendig bredde fra bagskærm til bagskærm	mm	1.450	1.450	1.150
H	Frihøjde	mm	365**	329***	226*
I	Indvendig bredde fra bagskærm til bagskærm	mm	600	600	450

### DÆK

Kabine:	*320/85R28	**420/70R28	***480/65R28	****540/65R30
Platform:	*380/70R24	**420/70R28	***480/65R28	

Alt, hvad der er muligt, er blevet gjort for at sikre, at oplysningerne i dette dokument er så nøjagtige og aktuelle som muligt. Der kan dog forekomme unøjagtigheder, fejl eller udeladelser, og enkeltheder i specifikationerne kan til enhver tid ændres uden varsel. Alle specifikationer bør derfor bekræftes hos din Massey Ferguson-forhandler inden et eventuelt køb.



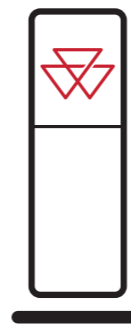
# RESERVEDELE OG SERVICE

## VI ER ALTID KLAR TIL AT ØGE DIN INDTJENING OG EFFEKTIVITET

ALT, DU SKAL BRUGE TIL AT UNDERSTØTTE  
DRIFTEN AF DIN MF MASKINE.

Vores eftermarkedssupport er let tilgængelig og fleksibel og kan hjælpe dig med at styre driftsomkostninger, budgetlægning og forretningsplanlægning – så du sikrer, at hver enkelt maskines driftstid er en succes, og får frihed til at fokusere på det vigtigste, nemlig at drive landbrug.

Denne omfattende række af servicerelaterede produkter gør det nemmere end nogensinde at eje og drive **Massey Ferguson** landbrugsudstyr.



## DIN MASSEY FERGUSON FORHANDLER

Repræsenterer den bedste ekspertise inden for landbrugsmaskiner i dit område. Du kan altid være sikker på, at din forhandler yder dig fremragende kundeservice. Med dygtige teknikere, der leverer service, vedligeholdelse og reparation, og kyndige reservedels- og eftermarkedsmedarbejdere, som er klar til at give dig rådgivning om nyt udstyr, teknologiopgraderinger, tilbehør og erstatningsdele.

## MERE END 4.700 SERVICE- & REPARATIONSSTEDER I HELE VERDEN



## ORIGINALE AGCO PARTS TIL DIN MASSEY FERGUSON

Den bedste garanti for at bevare værdien af din maskine i det lange løb og beskytte den mod uplanlagt nedetid.

Vælg mellem et stort udvalg af tilbehør, der gør det muligt at tilpasse din maskine til nye landbrugsmetoder, så du kan arbejde behageligt og sikkert. Derudover tilbyder din MF forhandler et bredt udvalg af vigtige landbrugsprodukter, såsom smøremidler, batterier, AdBlue, plejesæt og meget mere.

AGCO Parts er dækket af AGCO's 12 måneders reklamationsret, herunder arbejdstimer ved montering af en MF forhandler. Din forhandler kan støtte dig med de reservedele, du skal bruge, og som et alternativ kan du bruge appen 'AGCO Parts Books to go'. Download den via App Store eller Google Play. Du kan få oplyst dine personlige adgangsoplysninger af din MF forhandler.



## AGCO FINANCE

DIN PARTNER I UDVIKLINGEN  
AF DIN FORRETNING.

Ved at levere finansielle ydelser for Massey Ferguson hjælper vi dig med at købe dit MF udstyr gennem vores skræddersyede finansieringsløsninger, så du får mulighed for at bruge eller eje verdens bedste landbrugsudstyr.

**100 % pålidelighed:** 30+ års erfaring inden for landbrugsbranchen i hele verden.

**100 % praktisk:** Praktisk gennem din lokale MF forhandler.

**100 % partnerskab:** Vi yder dig support hele vejen i din forretningscyklus.



## MASSEY FERGUSON KOLLEKTIONEN

NU KAN DU SE LIGE SÅ ELEGANT  
UD SOM DIN MASSEY FERGUSON.

Er du på udkig efter en kasket, der matcher din MF 3S, eller et par elegante og slidstærke overalls, der kan holde dig ren og smart på arbejdet? Vi har et eksklusivt udvalg af kvalitetsprodukter, der passer til dig, dit landbrug, din familie og din livsstil.

Find ud af, hvad vi har ved at gå ind på vores online-shop:

[Shop.MasseyFerguson.Com](http://Shop.MasseyFerguson.Com)

For ovennævnte supportpakker gælder nationale vilkår og betingelser. Bemærk, at ikke alle pakker er tilgængelige på alle markeder.

Spørg din lokale MF-forhandler.





[www.MasseyFerguson.dk](http://www.MasseyFerguson.dk)

[www.facebook.com/mfdanmark](https://www.facebook.com/mfdanmark)

[Twitter.com/MF\\_EAME](https://twitter.com/MF_EAME)

[Instagram.com/MasseyFergusonGlobal](https://www.instagram.com/MasseyFergusonGlobal)

[www.YouTube.com/MasseyFergusonGlobal](https://www.YouTube.com/MasseyFergusonGlobal)



MASSEY FERGUSON® er et globalt varemærke under AGCO.  
© AGCO Corporation | A-DA-17870 | Dansk



MASSEY FERGUSON

BORN TO **FARM**